



راهنمای بیمار و مراجعین بیمارستان شریعتی

با آرزوی سلامتی برای شما مددجوی گرامی لطفا مطالب زیر را با دقت مطالعه فرمایید:

- استفاده از ماسک و رعایت نکات بهداشتی در محیط بیمارستان الزامی می باشد.
- کلیه بیماران توسط پزشک معالج و دستیاران، روزانه ویزیت می گردند .
- تمامی کارکنان بیمارستان کارت شناسایی دارند که مشخصات پرسنلی آنان را نشان می دهد.
- کلیه هزینه های درمانی بیماران تنها از طریق صندوق بیمارستان و واحد ترخیص بیماران واقع در طبقه منفی یک ساختمان اصلی دریافت میگردد و از هرگونه پرداخت تلفنی، دستی وغیره ... اکیدا خودداری نموده و در صورت مشاهده موارد فوق، موضوع را به حراست بیمارستان به شماره تلفن ۸۴۹۰۲۱۴۳-۸۴۹۰۲۱۳۸-۸۴۹۰۲۱۰۷ گزارش نمایید.
- مشخصات فردی شما هنگام پذیرش بر روی دستبندی ثبت می گردد که متصدیان پذیرش آن را به شما تحویل می دهند، لطفاً تا زمان ترخیص در نگهداری آن دقت فرمایید و از جدا نمودن آن از دست خودداری نمایید.
- اطلاعات مربوط به روند درمان خود را تنها از پزشک معالج، دستیار (رزیدنت) یا پرستار بپرسید.
- در صورت نیاز به همراه ، با هماهنگی پزشک و پرستار و گرفتن کارت همراه صادره از واحد اطلاعات واقع در طبقه همکف ، می توانید یک نفر همراه همجنس داشته باشید.
- مسئولیت حفظ و نگهداری از اشیاء گرانبه نظیر پول، زیور آلات و گوشی همراه بر عهده بیمار و همراه بوده و توصیه میگردد حین بستری نزد خود نگهداری نفرمایید.
- استعمال دخانیات در کلیه بخش ها و محیط بیمارستان ممنوع می باشد.
- ورود کودکان کمتر از ۱۲ سال به بخش ممنوع می باشد.
- به دلایل بهداشتی از آوردن گل طبیعی و مصنوعی به بخش خودداری فرمایید.
- جهت دسترسی به مطالب آموزشی (پمفلت ، پوستر ، فیلم های آموزش مددجو) به قسمت راهنمای بیماران در سایت بیمارستان شریعتی به آدرس زیر مراجعه نمایید : <http://shariati.tums.ac.ir>

از منشور حقوق خود آگاه باشید :

- دریافت مطلوب خدمات سلامت حق بیمار است.
- اطلاعات باید به نحو مطلوب و به میزان کافی در اختیار بیمار قرار گیرد.
- حق انتخاب و تصمیم گیری آزادانه بیمار در دریافت خدمات سلامت باید محترم شمرده شود.
- ارائه خدمات سلامت باید مبتنی بر احترام به حریم خصوصی بیمار و مبتنی بر اصل رازداری باشد.
- دسترسی به نظام کارآمد رسیدگی به شکایات حق بیمار است. (در صورت بروز مشکل در بخش، ابتدا آن را به سرپرستار بخش جهت اقدام و رفع مشکل اطلاع دهید، در صورت عدم رفع مشکل به واحد شکایات مراجعه نمایید.)

نکات آموزشی در خصوص پیشگیری و کنترل عفونت های بیمارستانی ویژه بیماران و همراهان محترم

- مهمترین راه پیشگیری و کنترل عفونت های بیمارستانی و بیماری ها، شست و شوی صحیح دست ها می باشد.
- قبل و بعد از انجام هرکاری جهت خود و بیمار تان دست های خود را با روش صحیح که در شکل مشخص شده بشوئید.

روش صحیح شستن دست با آب و صابون



□ قبل از شستن دست ها، انگشتر و ساعت را خارج کنید.

- ۱ - ابتدا دست ها را با آب خیس کنید.
 - ۲ - مقدار کافی از صابون در کف دست خود بریزید، دقت شود که باید کف دست با صابون پر شود.
 - ۳ - با استفاده از حرکات چرخشی، کف دستان را به هم بمالید.
 - ۴ - کف دست راست را بر روی پشت دست چپ گذاشته (و بالعکس) و با فرو بردن انگشتان به داخل هم آن ها را به هم بمالید.
 - ۵ - کف دست ها را مقابل هم گذارده و با فرو بردن انگشتان به داخل هم، آن ها را به هم بمالید.
 - ۶ - در حالی که انگشتان به داخل هم قفل است، پشت انگشتان را روی کف دست دیگر گذارده و آن ها را به هم بمالید.
 - ۷ - شست دست چپ (و بالعکس) را در میان کف دست مقابل قرار داده و با حرکت چرخشی به هم بمالید.
 - ۸ - انگشتان قفل شده هر یک از دستان خود را در کف دست دیگر گذاشته و با حرکت چرخشی رو به جلو و عقب بمالید.
 - ۹ - دست ها را کاملاً آبکشی نمایید.
 - ۱۰ - با دستمال کاغذی دست ها را کاملاً خشک نمایید.
 - ۱۱ - با همان دستمال کاغذی، شیر آب را بسته و دستمال را در سطل زباله بیاندازید.
 - ۱۲ - اکنون دست های شما تمیز است.
- مدت زمان کل فرآیند ۴۰ تا ۶۰ ثانیه است.

معاونت درمان
کمیته کنترل عفونت

■ جهت ضد عفونی دست ها به جای استفاده از آب و صابون می توانید از محلول های ضد عفونی دست که در اتاق ها وجود دارد استفاده کنید.

روش استفاده صحیح از محلول ضد عفونی دست با پایه الکل



□ قبل از ضد عفونی دست ها، انگشتر و ساعت را خارج کنید.

- ۱ - مقدار کافی از محلول ضد عفونی دست با پایه الکل در کف دست خود بریزید، دقت شود که باید کف دست با محلول پر شود.
 - ۲ - با استفاده از حرکات چرخشی کف دست های خود را به هم بمالید.
 - ۳ - کف دست راست را بر روی پشت دست چپ گذاشته (و بالعکس) و با فرو بردن انگشتان به داخل هم آن ها را به هم بمالید.
 - ۴ - کف دستان خود را مقابل هم بگذارید و با فرو بردن انگشتان آن ها به داخل هم، دست ها را به هم بمالید.
 - ۵ - در حالی که انگشت ها به داخل هم قفل است، پشت انگشتان را مقابل کف دست دیگر بگذارید و آن ها را به هم بمالید.
 - ۶ - شست دست راست (و بالعکس) را در میان کف دست مقابل قرار داده و با حرکات چرخشی به هم بمالید.
 - ۷ - انگشتان قفل شده هر یک از دست های خود را کف دست دیگر بگذارید و با حرکات چرخشی رو به عقب و جلو بمالید.
 - ۸ - بگذارید دست ها پتان کاملاً خشک شوند.
- مدت زمان کل فرآیند ۲۰ تا ۳۰ ثانیه است.

توجه

در موقعیت های زیر شستن دست ها با آب و صابون توصیه می شود:

- ۱ - در صورت کثیفی آشکار دست ها، آلودگی با مواد پروتئینی نظیر خون یا سایر مایعات و ترشحات بدن و بعد از استفاده از توالت
- ۲ - در صورت مواجهه ثابت شده یا مشکوک با ازرگانیسم های بالقوه تولید کننده اسپور از جمله در موارد عفون های کولریکس، دیفیتریل

معاونت درمان
کمیته کنترل عفونت

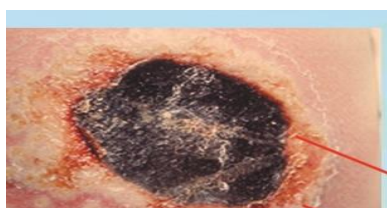
■ دقت کنید اگر خون و یا ترشحات روی دست شما ریخت باید حتماً دست های خود را با آب و صابون بشوئید.

به نکات زیر دقت کنید :

- ❖ ازدست زدن به تجهیزاتی که به بیمار متصل است مانند : سرم، پانسمان، سوندادراری و... خودداری کنید.
- ❖ هیچ گاه سرم بیمار را خودتان باز و بسته نکنید.
- ❖ اگر سرم بیمار جمع شد هرگز با سوزن آن را سوراخ نکنید چون بیمار دچار عفونت می شود.
- ❖ کیسه جمع آوری ادرار و کیسه جمع آوری ترشحات معده و نیز کیسه جمع آوری ترشحات محل جراحی بیمار باید همیشه به وسیله یک میله از کنار تخت آویزان باشد. این کیسه نباید روی زمین و یا روی تخت بیمار قرارگیرد.



به منظور مراقبت از زخم جراحی، در صورت مشاهده موارد زیر:



- ✓ تب
- ✓ لرز
- ✓ تورم موضعی جراحی
- ✓ قرمزی موضع جراحی
- ✓ باز شدن خودبه خود بخیه

همه روزه بجز روزهای تعطیل از ساعت ۱۳ الی ۱۵ با شماره تلفن ۸۴۹۰۲۳۶۱ تماس حاصل فرمائید.



- ❖ تمامی پسماندها شامل کاغذ، ظروف یکبار مصرف، دستمال کاغذی، بطری آب معدنی، پوست میوه و سبزیجات، باقی مانده مواد غذایی و ظروف آرمیوه باید در سطل آبی ریخته شود.



- ❖ تمامی پسماندها شامل باتل سرم، لباس های یکبار مصرف و دستکش، پوشک، ست سرم و میکروست، دروشیت، سرنگ های بدون سرسوزن، پنبه، گاز استریل و وسایل پانسمان باید در سطل زرد ریخته شود.

پیشنهادات و انتقادات

از این راه ها می توانید با ما در ارتباط باشید:

مراجعه حضوری به دفتر پیگیری امور بیماران واقع در ساختمان اصلی بیمارستان، طبقه همکف، روبروی درب ورودی،

تلفن: ۸۴۹۰۲۱۰۲

صندوق های جمع آوری انتقادات و پیشنهادات موجود در طبقات ساختمان اصلی بیمارستان

تماس با واحد حراست به شماره داخلی ۸-۸۴۹۰۲۱۰۷ یا روابط عمومی به شماره داخلی ۸۴۹۰۲۲۴۲

همچنین برای دریافت اطلاعات از اقدامات درمانی قابل ارائه در این مرکز و بیمه های طرف قرارداد می توانید به

آدرس اینترنتی www.shariati.tums.ac.ir مراجعه نمایید.